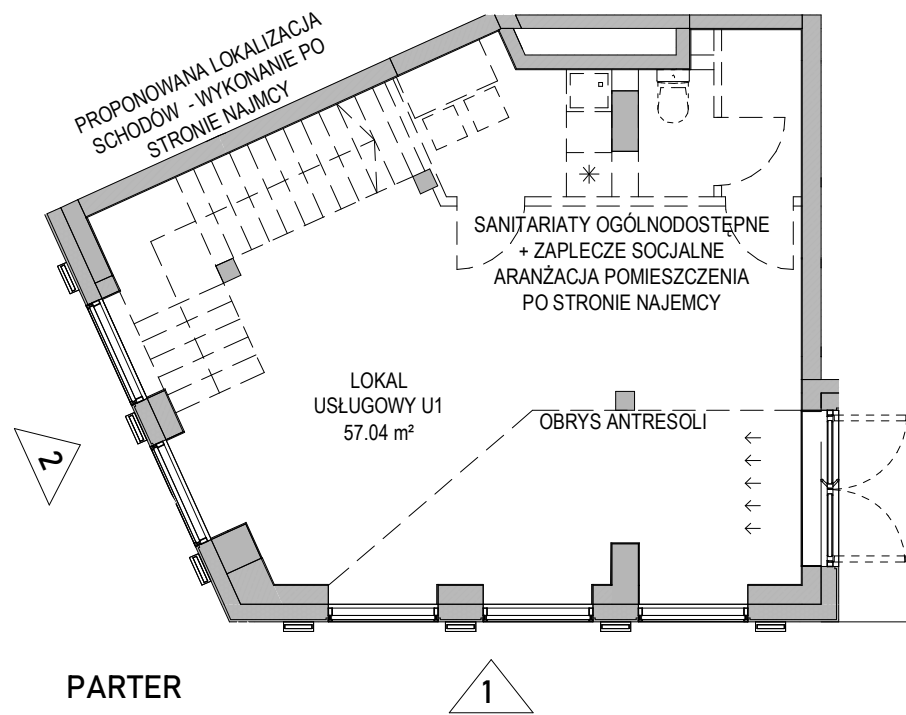
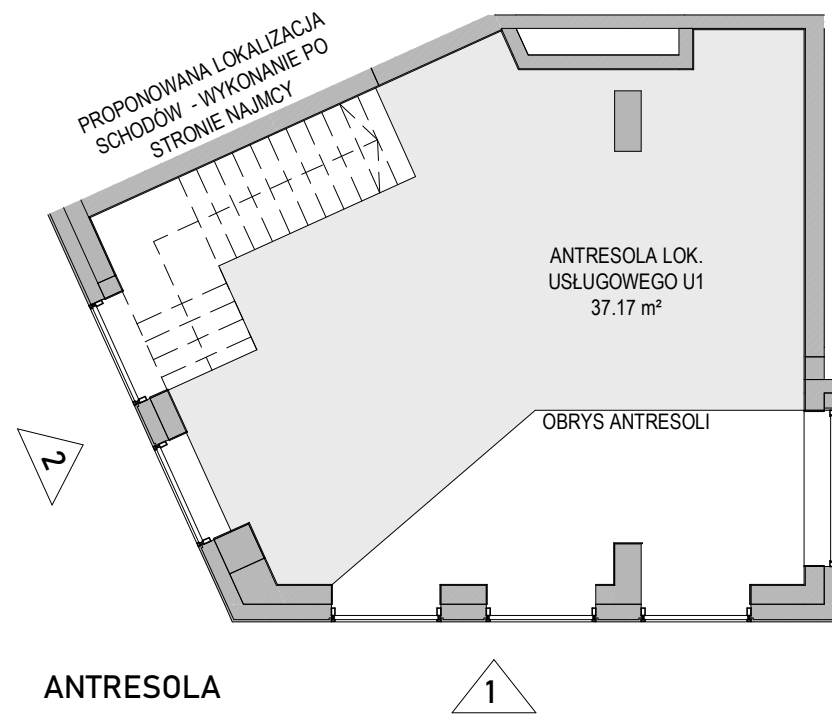


# U1



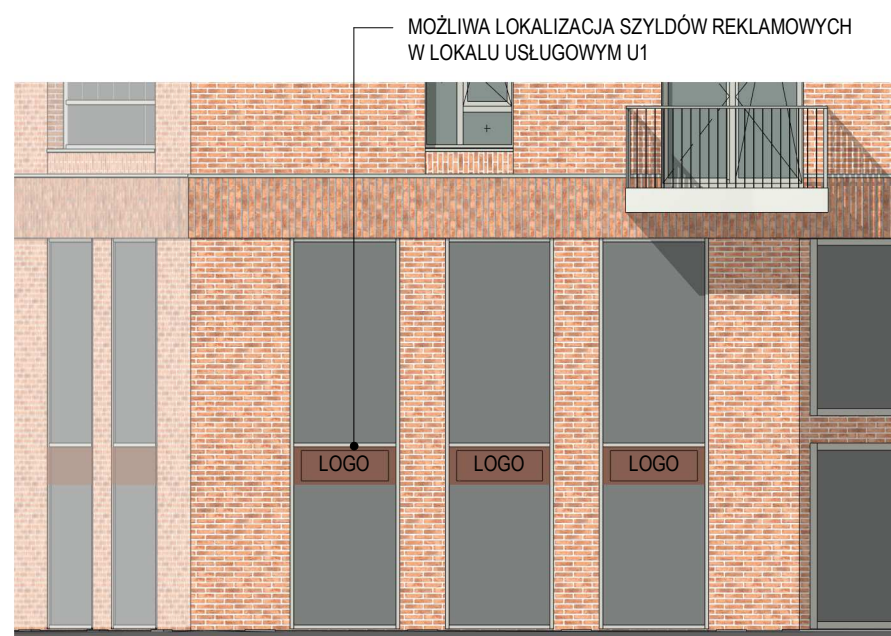
PARTER



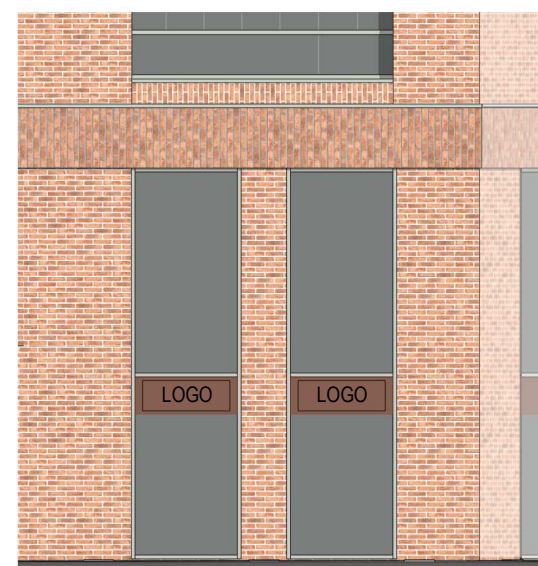
ANTRESOLA

<b>POWIERZCHNIA:</b>	
PARTER	57.04 m <sup>2</sup>
ANTRESOLA	37.17 m <sup>2</sup>
<b>SUMA</b>	<b>94.21 m<sup>2</sup></b>
<b>PIĘTRO</b>	<b>PARTER</b>

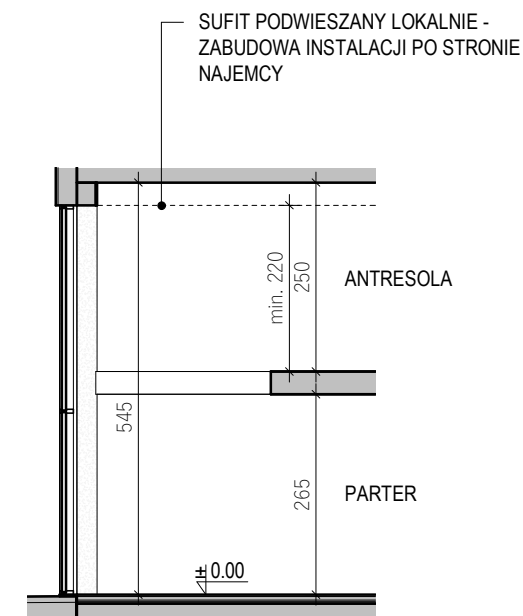
- UWAGI:**
- SANITARIATY OGÓLNODESTĘPNE, ZAPLECZE SOCJALNE, ARANŻACJA POMIESZCZENIA PO STRONIE NAJEMCY
  - WYKONANIE SCHODÓW PO STRONIE NAJEMCY (PRZYJĘTO SCHODY W KONSTRUKCJI STALOWEJ)



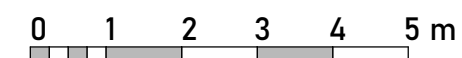
1 ELEWACJA POŁUDNIO-ZACHODNIA



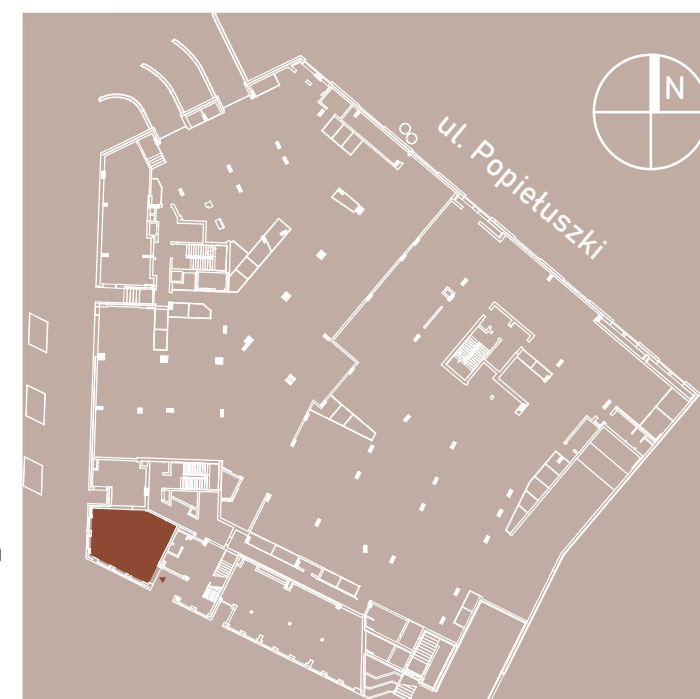
2 ELEWACJA ZACHODNIA



SCHEMAT PRZEKROJU



**RZUT KONDYGNACJI Z ZAZNACZONYM LOKALEM USŁUGOWYM**



**UWAGA!** Powierzchnia liczona według normy PN-ISO 9836:1997 w stanie wykończonym. Do powierzchni lokalu nie wlicza się powierzchni pod ścianami działowymi nadającymi się do demontażu. Wymiary podane w stanie surowym. Wymiary i powierzchnie mogą ulec nieznacznym zmianom. Na warstwy wykończeniowe przewidziano 2cm. Zabrania się ingerencji w elementy nośne budynku oraz szachty instalacyjne. Nie wolno nawiercać krawędzi żelbetowych. Minimalne odległości bruzdy od krawędzi żelbetu - 15cm. Nie wolno umieszczać gniazd i włączników elektrycznych w słupach. Aranżacja mieszkania, instalacje oraz urządzenia elektryczne, sanitarne i drzwi wewnętrzne przedstawione na rysunku są przykładowe i nie stanowią wyposażenia lokalu.



**BIURO SPRZEDAŻY:**  
 Biurowiec RWS Eternum  
 ul. Nowomiejska 3  
 80-864 Gdańsk

FOLLOW US



ul. Ks. J. Popietuszkki 2  
 +48 800 800 948  
 yit.pl